

CANCRO DO ESTÔMAGO

INCIDÊNCIA & MORTALIDADE

Portugal tem a maior incidência de cancro do estômago da Europa Ocidental¹



FATORES DE RISCO³



Adaptado de 3.



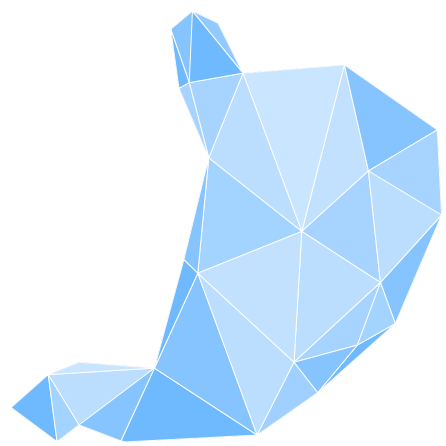
DETEÇÃO PRECOCE

O cancro do estômago pode ser difícil de detectar precocemente. Geralmente, não há sintomas nos estadios iniciais e, em muitos casos, antes de ser detectado, o tumor já está metastizado. Quando existem sintomas, poderão ser pouco específicos e fáceis de ignorar, pelo que é importante estar atento.⁴



SINTOMAS⁴

INDIGESTÃO | PERDA DE APETITE | DOR ABDOMINAL NA PARTE SUPERIOR
ALTERAÇÕES DE RITMO INTESTINAL | PERDA DE PESO
HEMORRAGIA (vômito ou sangue nas fezes)

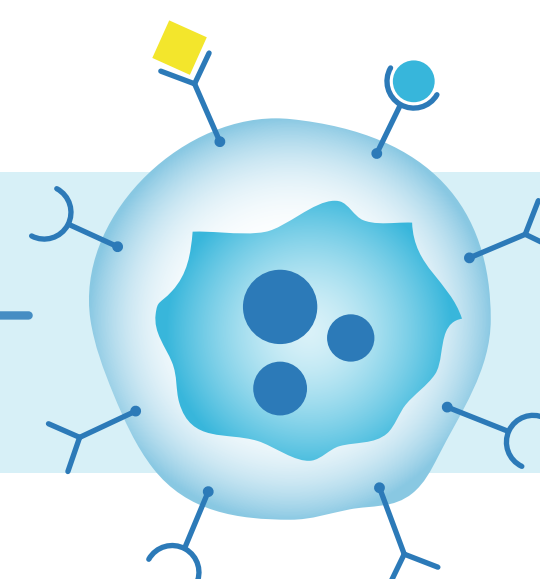
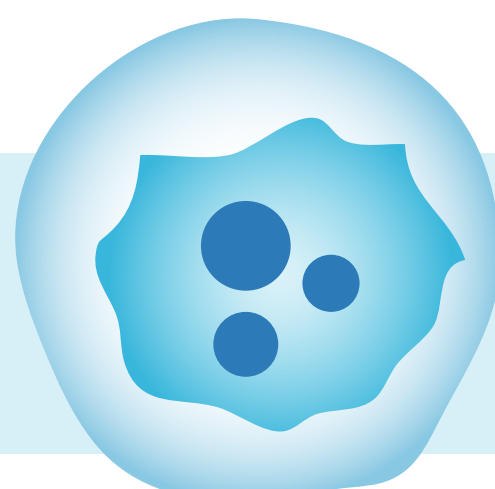
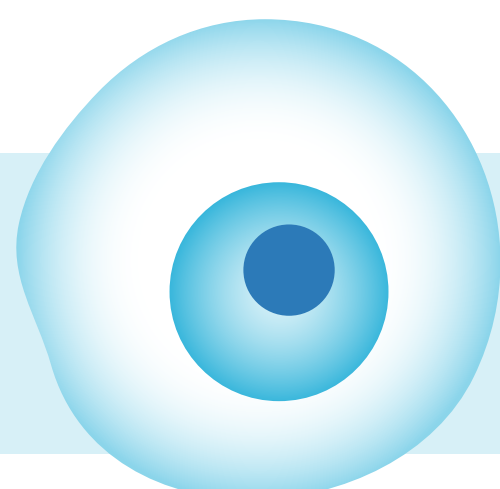


DIAGNÓSTICO⁵

HISTÓRIA CLÍNICA | EXAME OBJETIVO | ANÁLISES CLÍNICAS
ENDOSCOPIA DIGESTIVA ALTA | TAC | PET | BIÓPSIA



ANÁLISE MOLECULAR^{6,7}



CÉLULA SAUDÁVEL

PODE APRESENTAR UMA **MUTAÇÃO GENÉTICA**, QUE A TORNA NUMA CÉLULA TUMORAL.

CÉLULA TUMORAL

PRODUZ **PROTEÍNAS DIFERENTES OU EM MAIOR QUANTIDADE** FACE ÀS CÉLULAS SAUDÁVEIS.

BIOMARCADORES

ESTAS PROTEÍNAS PODEM SER CONSIDERADAS BIOMARCADORES. O CONJUNTO DE **BIOMARCADORES DE CADA DOENTE É ÚNICO** E PERMITE FAZER UM DIAGNÓSTICO PERSONALIZADO.

Atualmente, as terapêuticas estão a evoluir no sentido da medicina de precisão, ou seja, para o tratamento de mutações específicas ou biomarcadores.

A análise molecular é muito importante para a análise das possíveis alterações e identificar os biomarcadores para uso de terapêuticas dirigidas.

OPÇÕES TERAPÊUTICAS³

A ABORDAGEM DEPENDE DAS CARACTERÍSTICAS DO TUMOR, DO SEU ESTADIO E DO ESTADO DE DESEMPENHO DO DOENTE.



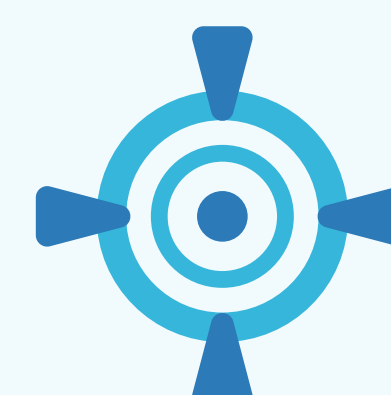
CIRURGIA



RADIOTERAPIA



QUIMIOTERAPIA



TERAPÊUTICA DIRIGIDA

Todas as opções terapêuticas são individualizadas e deverão ser discutidas com o médico.

Abreviaturas: TAC: Tomografia computadorizada; PET: Tomografia por Emissão de Positrões.

Referências: 1. <https://saudeonline.pt/cancro-do-estomago-portugal-tem-a-maior-incidencia-da-europa-ocidental-e-a-explicacao-esta-na-alimentacao/>. Consultado em agosto 2024; 2. Globocan 2022, disponível em <https://gco.iarc.who.int/media/globocan-factsheets/populations/620-portugal-fact-sheet.pdf>; 3. <https://www.esmo.org/content/download/97731/1724273/1/ESMO-ACF-Cancro-do-Esto%CC%82mago-Um-Guia-para-o-Doente.pdf>. Consultado em agosto 2024; 4. <https://www.ligacontracancro.pt/cancro-do-estomago-sintomas/>. Consultado em agosto 2024; 5. <https://www.cancer.gov/types/stomach/diagnosis>. Consultado em agosto 2024; 6. <https://www.cancro-online.pt/cancro/informacao-basica/o-que-precisa-saber-sobre-biomarcadores/>. Consultado em agosto 2024; 7. Choi, Sangjoon *et al.* 2022. Disponível em: <https://www.ncbi.nlm.nih.gov/pmc/articles/PMC8945014/>.